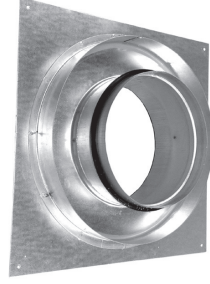
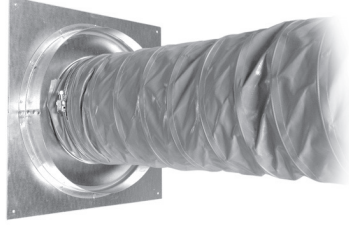


Monteringsanvisning Dubbel anslutningsplåt för kondensisolerad kanal

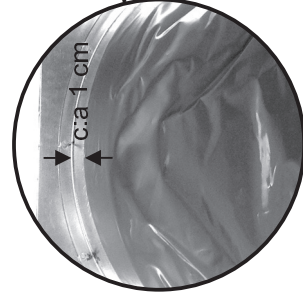
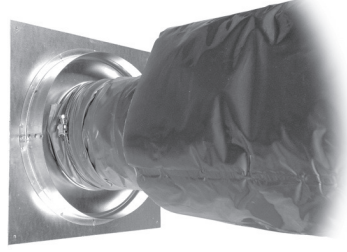
1. Montera anslutningsplåten mot inertaket. Sidan med gummipackning på den inre stosen ska vändas nedåt. Om kanalen passerar en fuktspärr, se till att fuktspärren sluter tätt mot anslutningsplåten. Tejpa fuktspärrens plastfolie mot anslutningsplåten.



2. Montera flexslang med slangklämma på stosen.



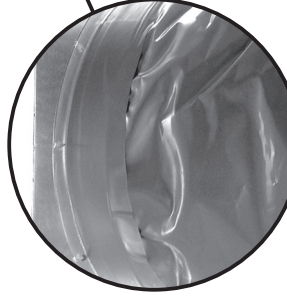
3. Montera kondensisolerad flexslang på stosen.



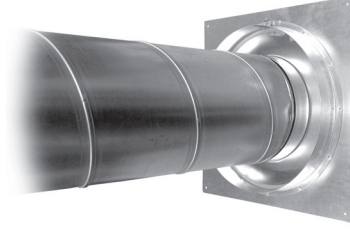
4. Skjut in kondensisoleringen mellan den yttre och inre stosen. Träd plaststrumpan utanpå den yttre stosen. Lämna c:a 1 cm mellan plaststrumpan och plåten, så att tejp kan fästas mot stosen.



5. Tejpa noga fast plasten mot den yttre stosen. Det är mycket viktigt att anslutningen blir lufttät.



6. Montera spirokanal eller -detalj på ovan- eller undersidan av anslutningsplåten. Stosen har muffmått.



7. Montera kondensisolerad spirokanal utanpå spirokanalen.



8. Montera kondensisoleringen mot anslutningsplåten på samma sätt som på undersidan. Se punkt 4 och 5.

